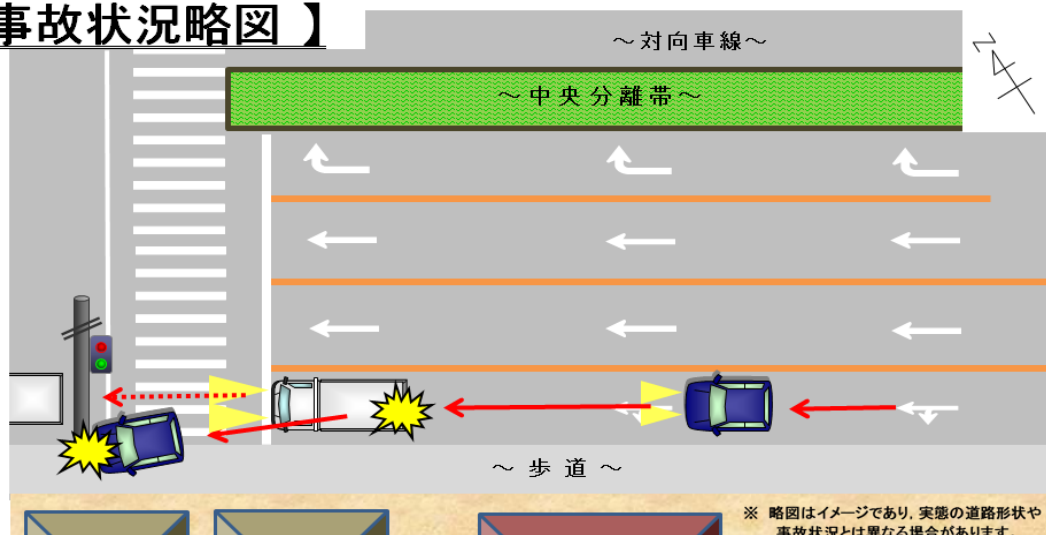


## 追突した車両の運転者が死亡する交通事故が発生！

## 【事故の状況】

発生日時	平成30年3月23日(金)午前3時54分ころ 天候：曇
発生場所	広島市西区の市道
道路状況	交差点付近 直線 上り 路面乾燥
関係者	普通乗用(40歳代) × 準中型貨物(50歳代)
事故概要	信号機のある交差点手前において、普通乗用が準中型貨物に追突した後、道路左側の信号柱に衝突し、普通乗用の運転者が死亡したものの。

## 【事故状況略図】



## ドライバーの皆さん！運転に集中しましょう！！

- 追突事故の原因として、圧倒的に多いのがドライバーの脇見です。
- ハンドルを握っている間は、スマートフォンやカーナビの操作をせず、運転に集中しましょう。
- 体調の異変や眠気などを感じ、運転の継続が難しくなった時は、すぐに安全な場所に車を停めて、休憩をとりましょう。

## 広島県警察はサポカーを推奨しています

- サポカーとは、運転を補助してくれる先進安全技術が搭載された車です。様々な機能のうち、今回のような追突を防ぎ、または軽減してくれる機能が備わった車もあります。
- 交通事故を防止するため、まずはサポカーについて知っていただき、購入を検討してみてください。

※ 右下のQRコードから、県警ホームページ（サポカーについて）へアクセスできます。 → → → →



★ サポカー等普及推進標語「防ぎたい うっかり事故は サポカー・サポカーSで」  
～サポカーとは先進安全技術のうち、衝突被害軽減ブレーキが搭載された車の愛称です～  
～サポカーSとは先進安全技術が搭載された安全運転サポート車の愛称です～